

KARTA TECHNICZNA

Warstwowe płyty termoizolacyjne produkowane są w następujących odmianach:

STYRPAPA 80, STYRPAPA 100, STYRPAPA 100 EXTRA (grafit), STYRPAPA 200

ZASTOSOWANIE

Przeznaczone są do wykonywania izolacji cieplnej dachów użytkowanych i nieużytkowanych, płaskich i spadzistych (o kącie nachylenia do 20°), nowych i remontowanych. Różnica pomiędzy odmianami płyt polega na zastosowaniu różnych rdzeni ze styropianu EPS. Płyty mocuje się do podłoża za pomocą łączników mechanicznych lub przy użyciu kleju przeznaczanego do przyklejania styropianu (bitumiczne lub poliuretanowe). Klej należy nakładać bezpośrednio na podłoże. Powierzchnia podłoża powinna tworzyć równą płaszczyznę.

WŁAŚCIWOŚCI

Płyty **STYRPAPA** są laminowane (oklejane) jedno- lub dwustronnie asfaltową papą podkładową na osnowie z włókien szklanych, stanowiącą warstwę umożliwiającą dogrzanie warstw wierzchnich (papy zgrzewalne).

Papa przyklejana jest do styropianu za pomocą jednoskładnikowego kleju poliuretanowego.

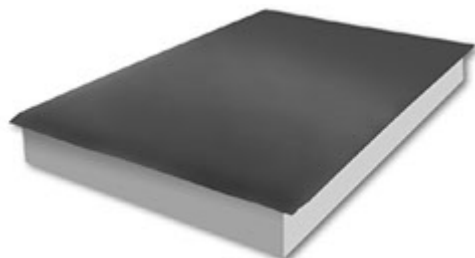
Wymiary płyt STYRPAPA:

- długość: 1000, 1500 lub 3000 mm
- szerokość: 1000 mm
- grubość: 50 ÷ 300 mm

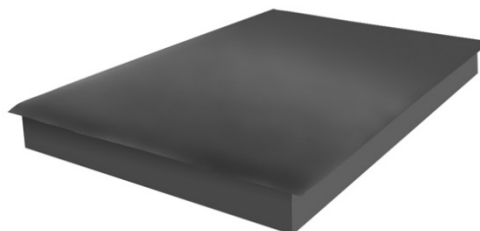
Płyty mogą być produkowane jako płaskie lub ze stałym spadkiem. Krawędzie płyt mogą być gładkie lub frezowane. Mogą być również produkowane płyty o innej długości, po uzgodnieniu między Producentem i odbiorcą.

Parametr	Wartość			
	STYRPAPA 80	STYRPAPA 100	STYRPAPA 100 EXTRA (grafit)	STYRPAPA 200
Współczynnik przewodzenia ciepła λ	0,038	0,036	0,031	0,034
Wytrzymałość na rozciąganie prostopadłe do powierzchni czołowych, MPa	$\geq 0,10$			
Wytrzymałość na rozciąganie prostopadłe do powierzchni czołowych po 24h w temp. +80°C i -20°C, MPa	$\geq 0,10$			
Wytrzymałość na rozciąganie prostopadłe do powierzchni czołowych po 24h przechowywania w wodzie	$\geq 0,10$			
Wytrzymałość na oddzieranie papy od styropianu, moment oddzierania, Nmm/mm	≥ 25			
Naprężenie ściskające przy 10 % odkształceniu, kPa	≥ 80	≥ 100	≥ 100	≥ 200
Klasyfikacja ogniowa w zakresie odporności na ogień zewnętrzny	B _{ROOF} (t ₁) i nierozprzestrzeniające ognia (NRO)			

STYRPAPA 80 / 100 / 200



STYRPAPA 100 EXTRA



UWAGI:

INSTRUKCJA OBSŁUGI	INFORMACJE O BEZPIECZEŃSTWIE
<ul style="list-style-type: none"> • Montaż płyt STYRPAPA powinien być zgodny z dokumentacją projektową i sztuką budowlaną. • Montaż płyt należy przeprowadzać z użyciem materiałów (łączniki, kleje, lepiszcza) przeznaczonych do stosowania ze styropianem zgodnie z wytycznymi określonymi przez ich producentów • W trakcie transportu, składowania i aplikacji płyty STYRPAPA należy chronić przed uszkodzeniem i oddziaływaniem niekorzystnych warunków atmosferycznych (wysoka temperatura, nasłonecznienie, opady atmosferyczne). • Płyty STYRPAPA należy chronić przed kontaktem z substancjami zawierającymi rozpuszczalniki organiczne i ich oparami 	<ul style="list-style-type: none"> • Płyty STYRPAPA nie zawierają substancji szkodliwych w rozumieniu rozporządzenia REACH. • Praca z płytami STYRPAPA nie wymaga żadnych specjalnych środków ochrony osobistej. • Bezpośredni kontakt z płytami STYRPAPA nie wywołuje szkodliwych skutków dla zdrowia ludzi i zwierząt. • Płyty STYRPAPA są niedrażniące, nietoksyczne i chemicznie obojętne.